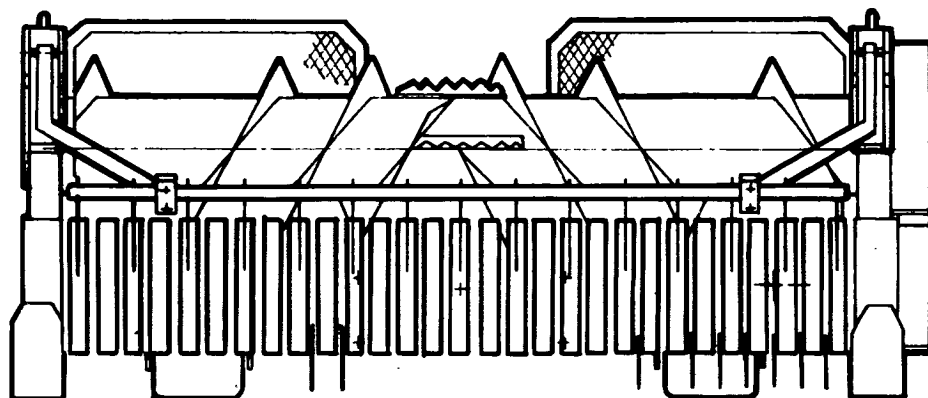


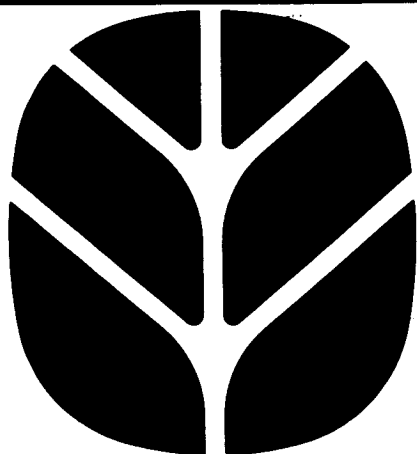
HESSTON®

Print n° 604.71.027/00

PU 2.55 M



Catalogo parti di ricambio
Catalogue des pièces détachées
Ersatzteilkatalog
Spare parts catalogue



FIATAGRI

REPLACEMENT HARDWARE

The high quality hardware (C 8.8 or grade 5) used on HESSTON equipment as well as bolts, washers, pins, etc., shown on first pages of this manual are considered as standards unless specified otherwise in the Illustrated Parts List. The use of any poor quality of hardware can result in the unanticipated failure of the hardware or related structures, and may cause personal injury, damage to the equipment, or loss of property.

HESSTON ASSURES YOU THE LATEST

You may note an occasional difference between the illustration and an actual part received on your machine or as a replacement. This means you are getting the benefit of a new design improvement made after the release of this manual.

SERIAL NUMBER EFFECTIVITY OF PARTS AND ASSEMBLIES

Due to design changes during the life of this machine, it is necessary to identify the effectivity of the original and the redesigned parts by the machine Serial Number. When an individual part is redesigned, the original part's number and the redesigned part's number will be set off with a bracket.

When a group of parts is redesigned, the earlier configuration will be shown within the main illustration on the page and the latest configuration will be shown as a detail within a border. The bordered detail (insert) will be designated with the applicable machine Serial Number effectivity. When a major redesign has taken place, the entire page will be limited and the Serial Number effectivity will be placed across the top of page.

SYMBOLS INDICATING SERIAL NUMBER EFFECTIVITY

- A black square in front of a part number indicates that the existing stock should be used prior to ordering the superceding part number listed below it.
- The bracket is used to enclose two or more part numbers for a common application.

NOTE: Supercedence and interchangeability cannot always be indicated in the illustration by (■) black square or (□) bracket — be sure to check Serial Number effectivity and substitution of single or related parts in the Parts Listing.

Examples in Parts Listing (with or without Serial Number):

- 742098
748867 This usage indicates that both parts are interchangeable.
- 6278098(S/N 181-001 thru -200)
7326972 (S/N 181-201 and on.) This usage indicates a design change in which the parts are not interchangeable.
- 730020 (S/N 181-001 thru -932)
840101 (S/N 181-933 and on.) This usage indicates that the second part interchanges with the first part but that the second part must be stocked for its respective effectivity.
- 079323 (S/N 181-001 thru -600)
079498 (S/N 181-601 thru -680)
080032 (S/N 181-681 and on.) This usage indicates that the second part interchanges with the first part but that the second part and the third part must be stocked for their respective effectivities.

SERIAL NUMBER IDENTIFICATION

To determine the correct part for your machine, it will be necessary to check the serial numbers. A Serial Number Plate is located on the left front corner of mainframe. This Manual covers machines with Serial Number 119.002.001 and Later.

BOULONNERIE DE RECHANGE

La visserie de qualité (Classe 8.8 ou Grade 5) utilisée sur le matériel Hesston ainsi que les écrous, rondelles, goupilles, etc., représentés sur les pages de légende de boulonnerie au début de ce catalogue, sont considérés comme standards sauf si une spécification différente est indiquée. L'utilisation d'une qualité inférieure pourrait occasionner une casse imprévisible de la boulonnerie ou des structures sur lesquelles elle est utilisée et pourrait de ce fait représenter un danger pour les utilisateurs, endommager le matériel ou diminuer ses possibilités.

HESSTON ATTIRE VOTRE ATTENTION SUR CE QUI SUIT

Il est possible que vous notiez une différence occasionnelle entre l'illustration et une pièce de votre machine ou une pièce de rechange que vous venez de recevoir. Ceci veut dire que vous bénéficiez d'une amélioration de conception effectuée après la diffusion de ce catalogue.

IDENTIFICATION DES PIÈCES OU ENSEMBLES SELON LE NUMÉRO DE SÉRIE

Du fait des différentes modifications de conception effectuées pendant la durée de vie de cette machine, il est nécessaire de différencier les pièces d'origine des pièces reconçues d'après le numéro de série de la machine. Lorsqu'une pièce individuelle est reconçue, la référence de la pièce d'origine et celle de la pièce reconçue seront reliées par une parenthèse.

Lorsqu'un ensemble de pièces est reconçu, la configuration d'origine sera montrée dans l'illustration principale de la page et la nouvelle configuration sera indiquée comme un détail dans un cadre. Le détail encadré (insert) fera mention du numéro de série à partir duquel la modification est applicable. Lorsqu'une reconception importante a été effectuée, la page entière sera répétée et mention sera faite du numéro de série à partir duquel la modification est effective en haut de la page.

SYMBOLES INDIQUANT LE NUMÉRO DE SÉRIE À PARTIR DUQUEL INTERVIENT LA MODIFICATION

- Un carré noir devant une référence de pièce indique que le stock existant devra être utilisé avant de commander la référence de remplacement qui est indiquée en-dessous.
- La parenthèse est utilisée pour inclure deux ou plusieurs pièces ayant une application commune.

NOTA : Le remplacement ou l'interchangeabilité ne peuvent pas toujours être indiqués par un carré noir (■) ou une parenthèse (()) - Assurez-vous du numéro de série à partir duquel la modification intervient et où il y a substitution par une ou plusieurs pièces dans le catalogue de pièces.

Exemples pris dans un catalogue de pièces (avec ou sans Numéro de Série) :

742098 748867	Ceci indique que les deux pièces sont interchangeables.
6278098 (N° de série 181-001 à 200) 7326972 (N° de série 181-201 et suivants)	Ceci indique une modification de conception dans laquelle les pièces ne sont pas interchangeables.
■ 730020 (N° de série 181-001 à 932) 840101 (N° de série 181-933 et suivants)	Ceci indique que la seconde pièce est interchangeable avec la première mais qu'elle doit être stockée pour son application respective.
■ 079323 (N° de série 181-001 à 600) 079498 (N° de série 181-001 à 680) 080032 (N° de série 181-681 et suivants)	Ceci indique que la seconde pièce est interchangeable avec la première mais qu'elle doit être stockée ainsi que la troisième pour leurs applications respectives.

IDENTIFICATION DU NUMÉRO DE SÉRIE

Afin de déterminer quelle pièce convient à votre machine, il est nécessaire d'en vérifier le numéro de série. Une plaque de série est fixée dans le coin avant gauche du châssis principal. Ce manuel s'applique aux machines portant le numéro de série 119.002.001 et suivants.

ERSATZ-SCHRAUBEN

Die für das Hesston-Material benutzten Qualitätsschrauben (Klasse 8.8 oder Grad 5), sowie die Muttern, Beilagscheiben, Vorstecker, u.s.w., die auf den Schrauben-Textseiten am Anfang dieses Kataloges dargestellt sind, gelten als Standardausführung, falls keine anderweitige Spezifikation angegeben ist. Die Verwendung einer geringeren Qualität kann zu einem unvorhergesehenen Bruch der Schrauben oder der Strukturen führen, auf welchen sie benutzt werden, und dadurch eine Gefahr für den Gebraucher darstellen, das Material beschädigen oder dessen Leistungsmöglichkeiten verringern.

HESSTON LENKT IHRE AUFMERKSAMKEIT AUF FOLGENDES

Es ist möglich, dass Sie zwischen der Illustration und einem Teil Ihrer Maschine oder einem empfangenen Ersatzteil gelegentlich einen Unterschied bemerken. Dies besagt, dass Ihnen eine Verbesserung der Ausführung zugute kommt, die nach der Katalog-Ausgabe erfolgte.

IDENTIFIZIERUNG DER TEILE ODER GRUPPEN GEMASS DER SERIEN-NUMMER

Infolge der während der Lebensdauer dieser Maschine erfolgten Änderungen der Ausführung ist es nötig, die Ursprungsteile von den neugeschaffenen Teilen durch die Serien-Nummer der Maschine zu unterscheiden. Wurde ein Einzelteil neugeschaffen, dann wird die Referenz-Nr. des Ursprungsteiles und jene des neugeschaffenen Teiles durch ein Klammerzeichen verbunden.

Wurde eine Teilegruppe neugeschaffen, wird die ursprüngliche Gestaltung in der Hauptillustration der Katalogseite gezeigt und die Neugestaltung als Detail in einer Umrahmung. Das umrahmte Detail (Einsatz) enthält die Serien-Nr., ab welcher die Änderung anwendbar ist. Erfolgte eine bedeutende Neugestaltung, wird die ganze Katalogseite wiederholt mit der Angabe der Serien-Nr. am Seitenoberteil, ab welcher die Änderung in Kraft tritt.

SYMBOLE ZUR ANGABE DER SERIEN-NR., AB WELCHER DIE ANDERUNG IN FRAGE KOMMT

■ Ein schwarzes Viereck vor der Teile-Nr. zeigt an, dass der existierende Vorrat zu benutzen ist, bevor die darunter angeführte Ersatz-Teile-Nr. bestellt wird.

□ Das Klammerzeichen wird benutzt, um zwei oder mehrere Teile einzubeziehen, die eine gemeinsame Anwendung finden.

ANMERKUNG: Das Ersetzen oder die Austauschbarkeit können nicht immer durch ein schwarzes Viereck (■) oder ein Klammerzeichen (□) angegeben sein. Beachten Sie daher die Serien-Nr., ab welcher die Änderung eintritt und wo eine Ersetzung durch ein oder mehrere Teile im Katalog angegeben wird.

Beispiele aus dem Teile-Katalog (mit oder ohne Serien-Nr.):

□ 742098 748867	Dies gibt an, dass die zwei Teile austauschbar sind.
□ 6278098 (Serien-Nr. 181-001 - 200) 7326972 (Serien-Nr. 181-201 u. folg.)	Gibt eine Ausführungs - Änderung an, wo die Teile unaustauschbar sind.
■ 730020 (Serien-Nr. 181-001 - 932) □ 840101 (Serien-Nr. 181-933 u. folg.)	Gibt an, dass das zweite Teil mit dem ersten austauschbar ist, dass es jedoch für seine gegenseitige Verwendung zu lagern ist.
■ 079323 (Serien-Nr. 181-001 - 600) 079498 (Serien-Nr. 181-601 - 680) □ 080032 (Serien-Nr. 181-681 u. folg.)	Gibt an, dass das zweite Teil mit dem ersten austauschbar ist, dass es jedoch so wie das dritte für seine entsprechende Verwendung zu lagern ist.

IDENTIFIZIERUNG DER SERIEN-NUMMER

Um zu ermitteln, welches Teil sich für Ihre Maschine eignet, ist es nötig, die Serien-Nummer nachzuprüfen. In der linken Vorderecke des Hauptrahmens ist ein Serien-Nr.-Schild befestigt. Das Handbuch findet für Maschinen Anwendung, welche die Serien-Nr. 119.002.001 und folgende haben.

BULLONERIA DI RICAMBIO

Le viti e i bulloni di qualita (Classe 8.8 o grado 5) impiegati sul macchinario Hesston, come pure i dadi, le rondelle, le coppiglie ecc. illustrati sulle pagina di legenda della bulloneria all'inizio del catalogo, sono considerati come standard tranne se e indicata una diversa specifica. Una qualita inferiore potrebbe provocare la rottura imprevedibile della bulloneria o delle strutture sulle quali essa e impiegata, costituendo cosi un pericolo per gli utenti o un rischio di danneggiamento del materiale o di diminuzione delle sue prestazioni.

HESSTON ATTIRA LA VOSTRA ATTENZIONE SU QUANTO SEGUE

Nel caso doveste constatare un'eventuale differenza tra l'illustrazione e un pezzo della vostra macchina oppure un pezzo di ricambio appena ricevuto, cio' vuol dire che beneficiate di un miglioramento di concezione apportato dopo la diffusione del catalogo.

IDENTIFICAZIONE DI PEZZI O GRUPPI SECONDO IL NUMERO DI SERIE

Nel corso della vita di questa macchina vengono apportate diverse modifiche di concezione ed e dunque necessario poter riconoscere i pezzi d'origine dai nuovi pezzi modificati secondo il numero di serie della macchina. Quando un singolo pezzo e modificato, il numero di codice del pezzo d'origine e quello del nuovo pezzo modificato sono riuniti con una sola parentesi.

Quando e un insieme di pezzi che si trova modificato, il disegno d'origine sara mostrato nell'illustrazione principale della pagina e il nuovo disegno sara indicato come particolare in un riquadro. Oltre al nuovo insieme di pezzi nel riquadro sara ugualmente indicato il numero di serie a partire dal quale e stata applicata la modifica: Se un complessivo alquanto importante e stato modificato, la pagina completa sara ripetuta e in alto della pagina sara riportato il numero di serie a partire dal quale la modifica e introdotta.

SIMBOLI INDICANTI IL NUMERO DI SERIE A PARTIRE DAL QUALE SI ADOTTA LA MODIFICA

■ Un quadrato nero davanti al numero di codice del pezzo indica che le scorte esistenti devono essere esaurite prima di ordinare il nuovo pezzo modificato e il cui numero e indicato sotto l'altro.

□ La parentesi e usata per due o piu pezzi destinati allo stesso impiego.

NOTA: La sostituzione o l'intercambiabilita non si possono sempre indicare con un quadrato nero ■ o una parentesi (). Accertarsi del numero di serie a partire dal quale e applicata la modifica e consultare il catalogo dei pezzi per vedere quali sono i pezzi sostituiti.

Ecco alcuni esempi presi in un catalogo di pezzi (con o senza numeri di serie):

□ 742098 748867	Cio' indica che i due pezzi sono intercambiabili
□ 6278098 (N° di serie 181-001 a 200) 7326972 (N° di serie 181-201 e successivi)	Cio' indica una modifica di concezione per la quale i pezzi non sono intercambiabili.
■ 730020 (N° di serie 181-001 a 932) 840101 (N° di serie 181-933 e successivi)	Cio' indica che il secondo pezzo e intercambiabile con il primo ma che va in stock per l'impiego previsto.
■ 079323 (N° di serie 181-001 a 600) 079498 (N° di serie 181-601 a 680) 080032 (N° di serie 181-681 e successivi)	Cio' indica che il secondo pezzo e intercambiabile con il primo ma esso va in stock, come il terzo, per l'impiego previsto.

IDENTIFICAZIONE DEL NUMERO DI SERIE

Per determinare qual'e il pezzo che conviene alla vostra macchina, e necessario controllarne il numero di serie. Questo e riportato su una targhetta fissata nell'angolo anteriore sinistro del telaio principale. Questo manuale concerne le macchine con numero di serie 119.002.001 e successivi.

TABLE OF CONTENTS

PICK UP HEADER	8
TENSIONNER	9
PICK UP AUGER ASSEMBLY	10
PIVOT	11
WIND GUARD	12
ADAPTION ASSEMBLY	13
PICK UP ASSEMBLY	14-15
PICK UP HEADER DRIVE ASSEMBLY	16-17
MISCELLANEOUS PART	18
DRIVE TRANSMISSION	19
PART NUMBER PAGE INDEX	20-21

TABLE DES MATIÈRES

CHASSIS PICK-UP	8
TENDEUR	9
ENSEMBLE VIS PICK-UP	10
PIVOT	11
RAMPE DE RECOUVREMENT	12
ENSEMBLE ADAPTATION	13
ENSEMBLE PICK-UP	14-15
ENSEMBLE COMMANDE PICK-UP	16-17
PIÈCES DIVERSES	18
TRANSMISSION	19
INDEX NUMÉRIQUE	20-21

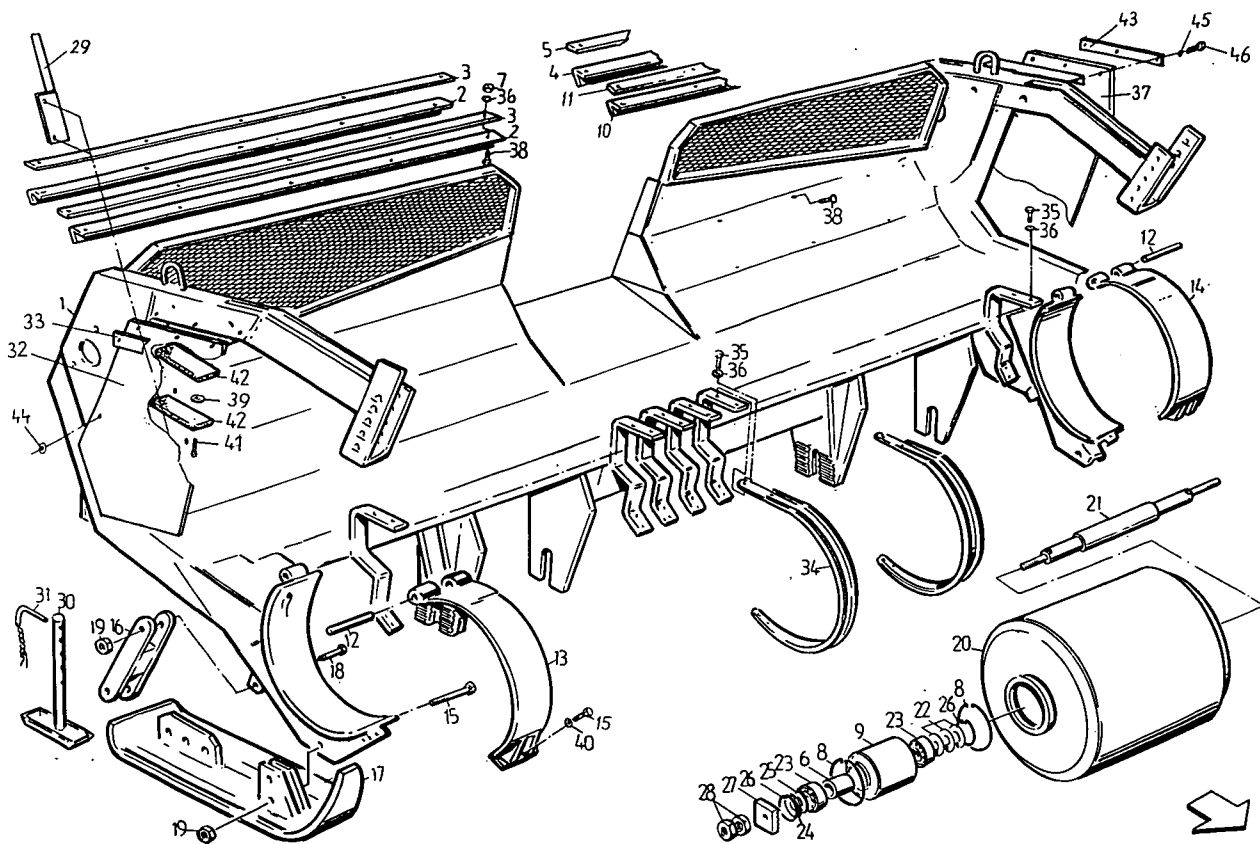
INHALTSVERZEICHNIS

GESTELLRAHMEN	8
KETTENSANNER	9
SPEISESCHNECKE	10
DREHESTIFT	11
ABDECKHAUBE	12
ANPASSUNGSAGGREGAT	13
PICK UP	14-15
STEVERUNG	16-17
VERSCHIEDENE TEILE	18
ANTRIEBE	19
NUMMERNVERZEICHNIS	20-21

INDICE DELLE MATERIE

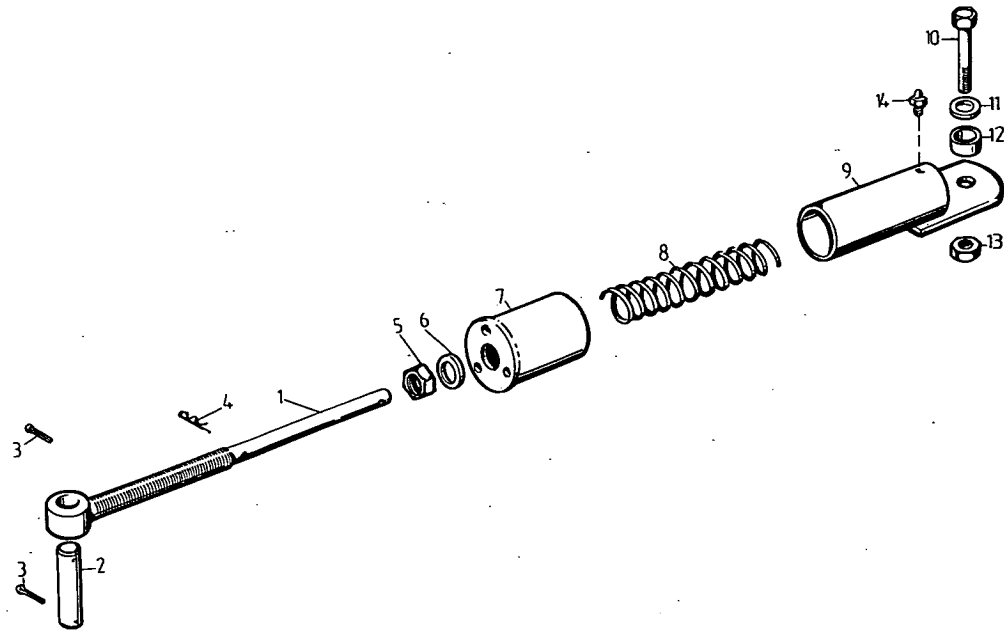
TELAIO	8
TENDITORE	9
ALIMENTATORE A COLLEA	10
SNODO	11
RAMPA DI RACCOLTA	12
GRUPPO ADATTAMENTO	13
CILINDRO RACCOGLITORE	14-15
COMMANDO	16-17
PEZZI VARI	18
TRASMISSIONI	19
INDICE NUMERICO	20-21

PICKUP HEADER



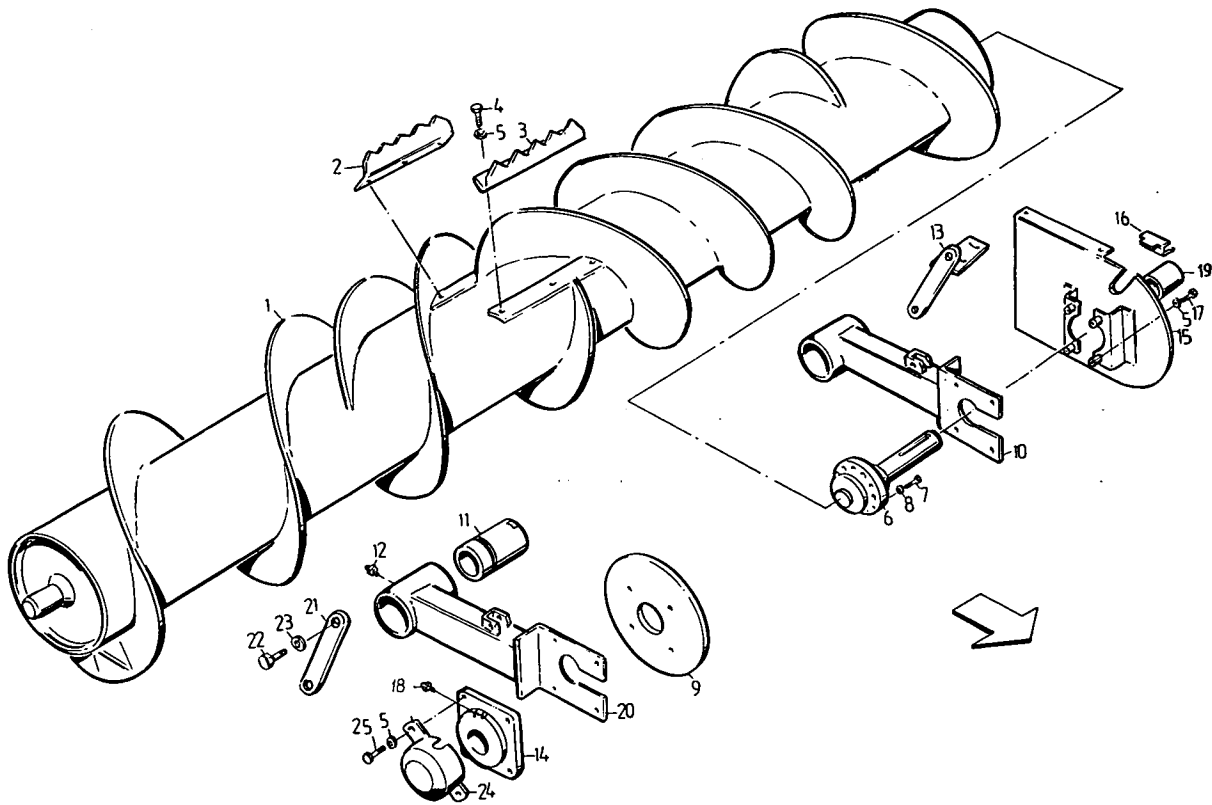
1	1	Frame	24	s.n.	Washer 50x62x0.1
2	9963552	2 Scraper		s.n.	Washer 50x62x0.3
3	9963553	2 Scraper		s.n.	Washer 50x62x0.5
4	9963548	1 Scraper		s.n.	Washer 50x62x1.0
5	9963549	1 Scraper	25	9963515	4
6	9963530	2 Bushing	26		4 Circlip
7		34 M8 lock nut	27	700051191	4 Retainer ring
8		8 Retainer ring	28		8 M18 lock nut
9	9963527	4	29	70056083	1 Security bar
10	9963550	1 Scraper	30	9963583	1 Stav
11	9963551	1 Scraper	31	9963500	1 Pin
12	700051186	2 Pin	32	700056082	1 Right rubber plate
13	700051192	1 Band W.A. right	33	700056079	1 Bracket
14	700051184	1 Band W.A. left	34	700051168	29 Wrapper
15		4 M16.90 (cl. 8.8) Hex cap screw	35		116 M8x16 (cl. 8.8) Hex cap screw
16	700051183	2 Link W.A.	36		150 8 conical spring washer
17	700051182	2 Skid shoe W.A.	37	9963541	1 Left rubber plate
18		4 M16x55 (cl. 8.8) Hex cap screw	38		34 M8.20 (cl. 8.8) full thread hex cap screw
19		6 M16 lock nut	39		16 Washer 5.3
20	9963528	2 Gauge wheel W.A.	40		2 16 conical spring washer
21	9963529	2 Axle	41		16 5.28 cotter pin
22		s.n. Washer 30.5x42x0.1	42	700050342	4 Rubber plate
		s.n. Washer 30.5x42x0.3	43	9963540	1 Bracket
		s.n. Washer 30.5x42x0.5	44		1 Washer 9
		s.n. Washer 30.5x42x1.0	45		6 Washer 8.4
23		8 Bearing	46		7 M8x30 (cl. 8.8) Hex cap screw

TENSIONER



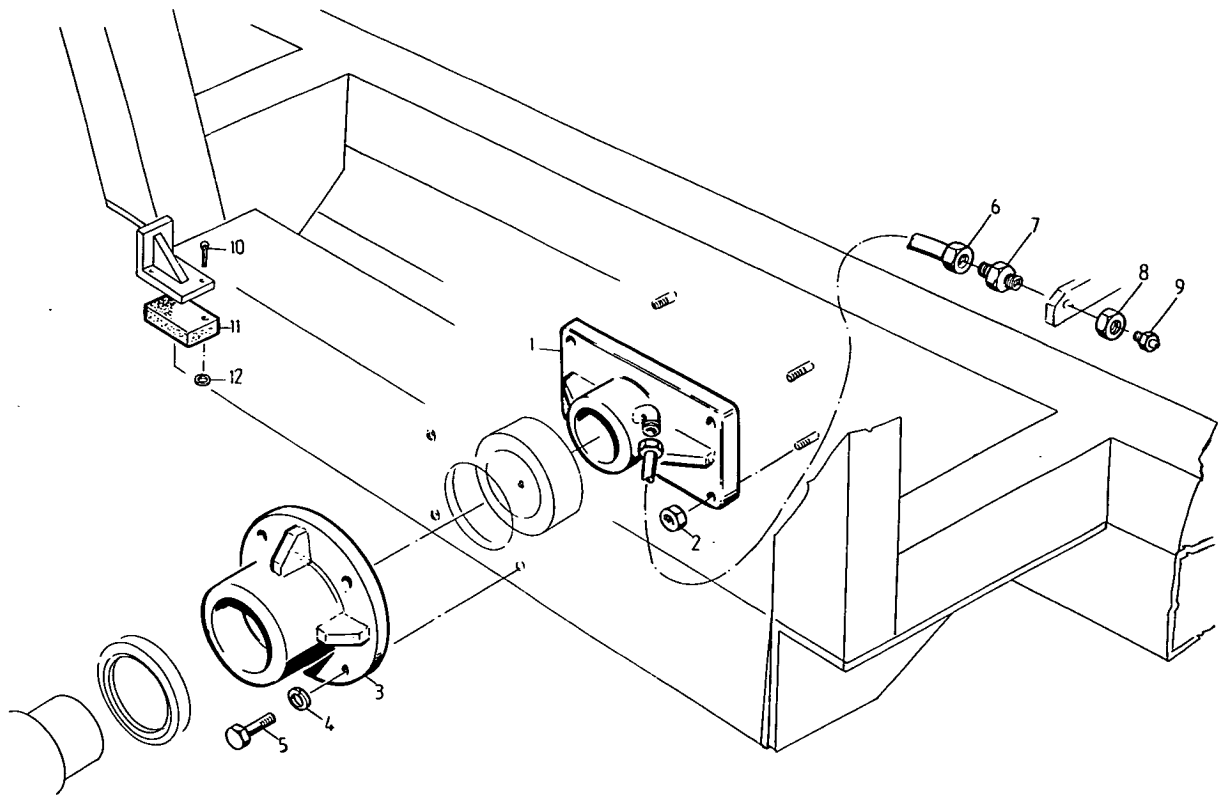
1	701724483	2	Eye bolt
2		2	Pin
3		4	4.25 cotter pin
4		2	Cotter pin
5		2	M16 lock nut
6		2	Washer
7	701675594	2	External tube
8	707758451	2	Spring
9	700600162	2	Inner tube
10		2	M16-40 (c.l. 8.8) full thread hex cap screw
11		2	Washer
12	701675610	2	Spacer
13		2	M16 lock nut
14		2	Zerk
	9963517	2	Straightener (see rep. 1-14)

PICKUP AUGER ASSEMBLY



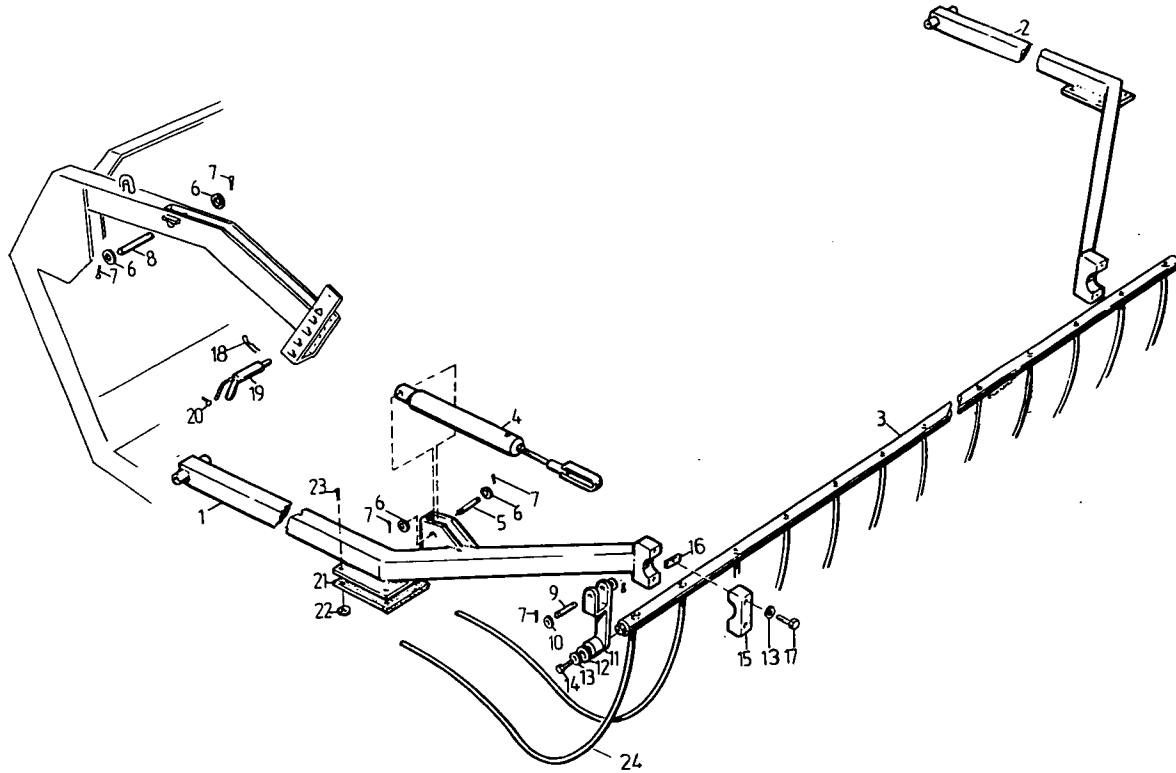
1	9963554	1	Auger
2	9963586	2	
3	9963585	2	
4		12	M12-30 (c1. 8.8) full thread hex cap screw
5		20	Conical spring washer
6	9963605	1	Driving shaft
7		6	M12-40 (c1.10.9) full thread hex cap screw
8		6	12 washer
9	9963518	2	Disk
10	700055215	1	Left W.A. arm
11	9963534	2	Bushing
12		2	Zerk
13	9963577	1	
14		2	Wide inner ring bearing with iron flanche
15	9963578	1	Arm shield W.A.
16	700051157	1	Cover
17		4	M12-50 (c1. 8.8) hex cap screw
18		2	Zerk
19	9963511	1	
20	700055216	1	Right W.A. arm
21	700051176	1	Fastener
22		4	M10-16 (c1. 8.8) full thread hex cap screw
23		4	Washer
24	700050360	1	Arm shield W.A.
25		4	M12-40 (c1. 8.8) full thread hex cap screw

PIVOT



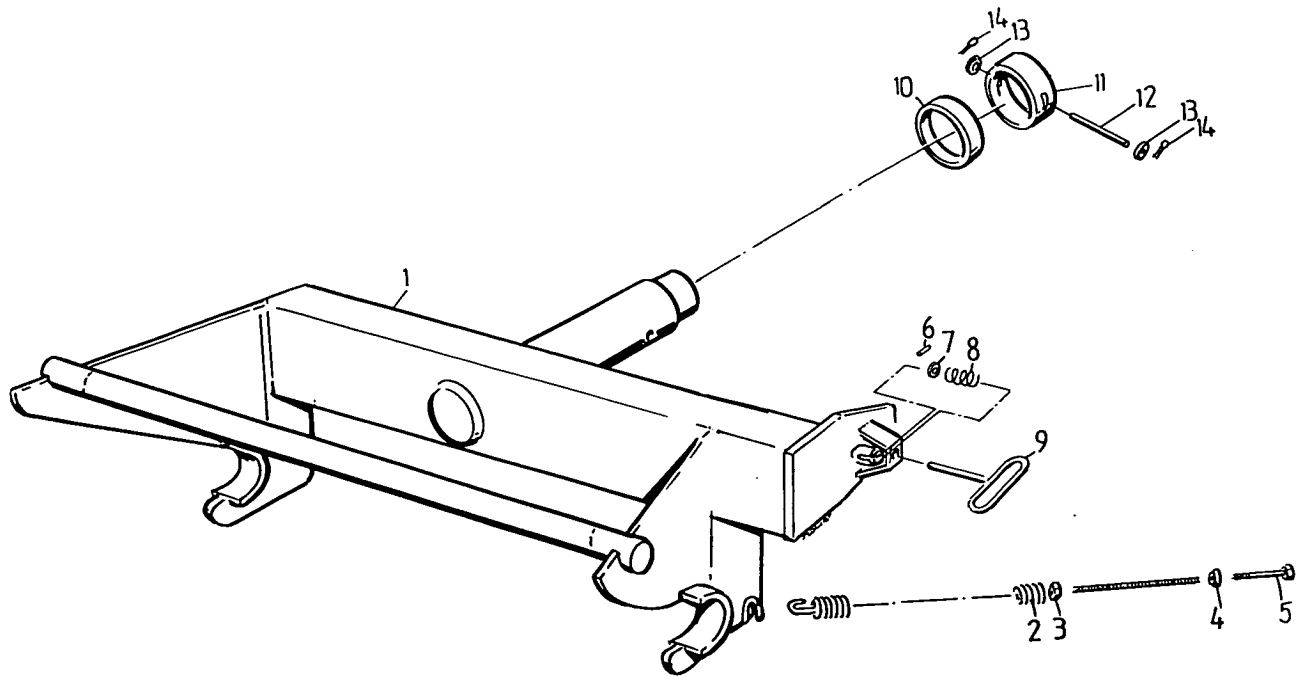
1	700051164	1	Bushing W.A.
2		4	M16 hex lock nut
3	700051165	1	Housing bearing W.A.
4		4	Washer
5		4	M16-40 (cl. 8.8) full thread hex cap screw
6	700051166	2	Lubricating tube
7	700051163	2	Fastener
8		2	M10 hes jam nut
9		2	Zerk
10		4	6.3-56 cotter pin
11	700051902	2	Rubber plate
12		4	Washer

WIND GUARD



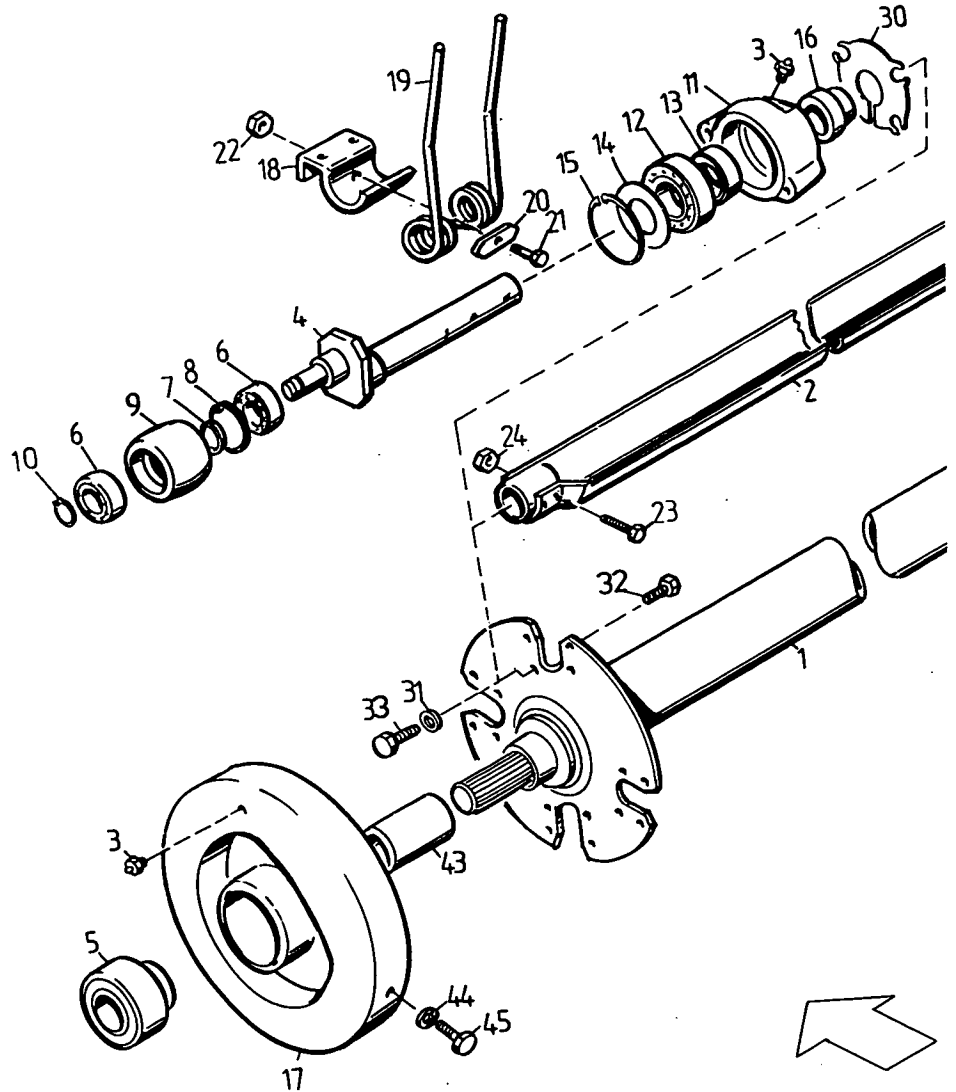
1	9963580	1	Windguard holder
2	9963581	1	Windguard holder
3	9963555	1	Windguard tube
4	9963513	1	Shock absorber
5		1	Stub
6		6	Washer
7		8	4.28 cotter pin
8	700051156	2	Pin
9		1	Stub
10		2	Washer
11	9963510	1	Support
12	9963502	1	Washer
13		5	12 conical spring washer
14		1	M12-20 (cl. 8.8) full thread hex cap screw
15	700051160	2	Support
16	9963512	4	Shim
17		4	M12-60 (cl. 8.8) full thread hex cap screw
18		2	
19	700051152	2	Pin
20		2	6.3x32 cotter pin
21	700050350	2	Rubber plate
22		8	Washer
23		8	5.22 cotter pin
24	9963516	20	Tine

ADAPTATION ASSEMBLY

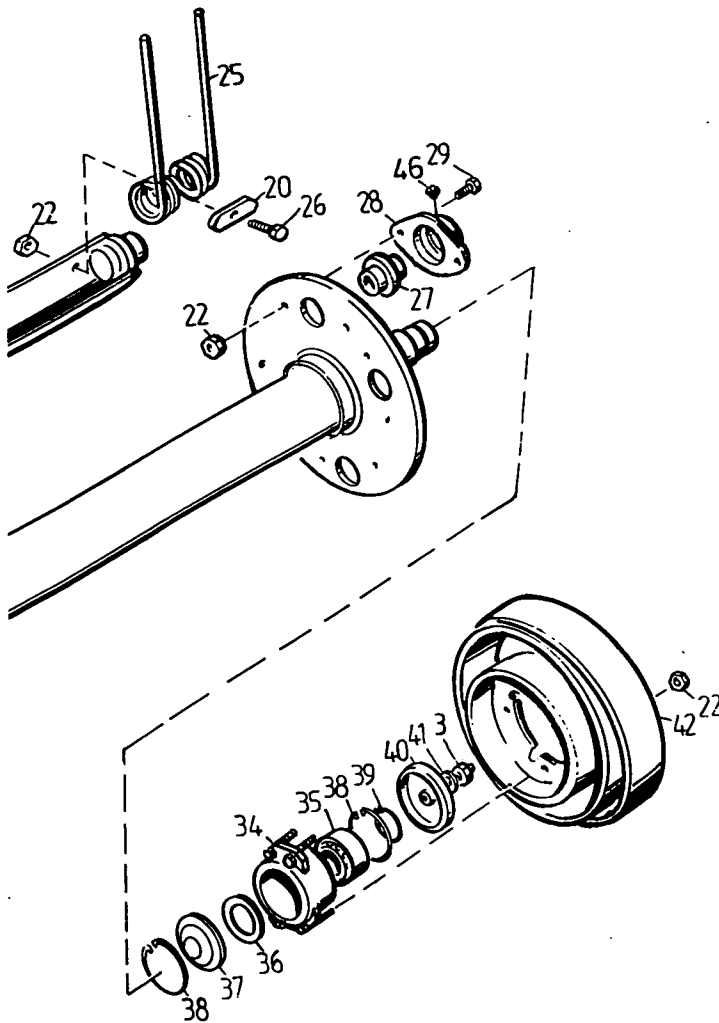


1	9963621	1	Handing beam W.A.
2	9963547	1	Spring
3		1	M14 hex nut
4	700051162	1	Washer
5	9963558	1	Hex cap screw W.A.
6		1	Pin
7	9963603	1	Washer
8	9963602	1	Spring
9	9963601	1	Lock
10	700051167	1	Shim
11	700050505	1	Ring
12	700050506	1	Pin
13		2	Washer
14		2	4-28 cotter pin

PICKUP ASSEMBLY

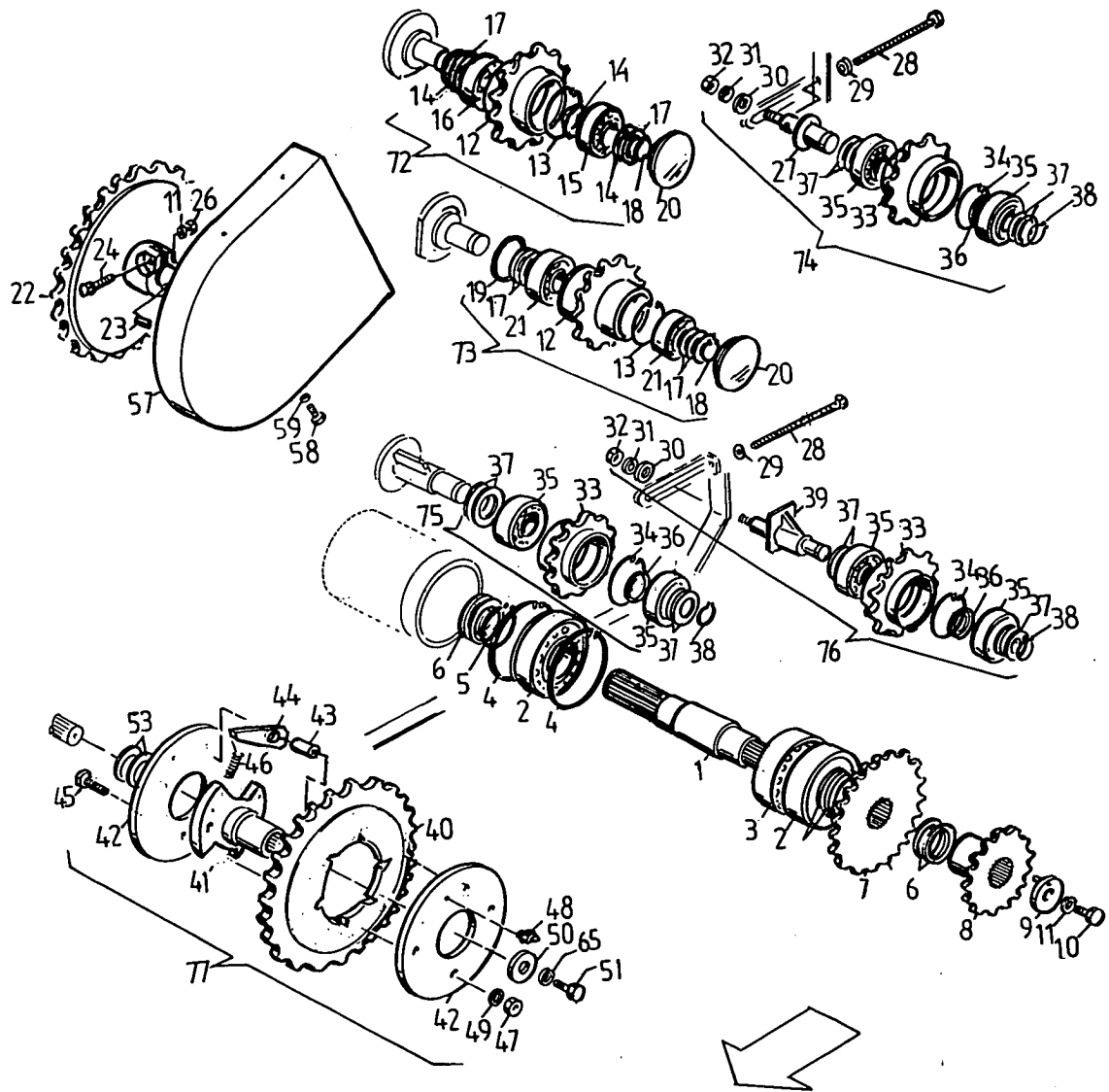


1	9963556	1	Rotor W.A.
2	9963557	4	Holder W.A.
3		5	Zerk
4	700051212	4	Grank left W.A.
5	9963545	1	Bearing plate
6		8	Bearing
7	700051211	4	Spacer
8		4	Retainer ring
9	700051210	4	Housing cam bearing
10		4	Retainer ring
11	700050501	4	Housing bearing
12		4	Bearing
13		4	Bushing
14	700050384	s.n.	Spacer
15		4	Retainer ring
16	700050477	4	Bushing
17	700051198	1	Cam track left W.A.
18	700050478	4	Support
19	700050473	4	Double Tine
20	700051207	56	washer
21		4	M10-70 (cl. 8.8) hex cap screw
22		78	M10 lock nut
23		8	M12,85 (cl. 8.8) hex cap screw
24		8	M12 lock nut
25	700050372	52	Double tine

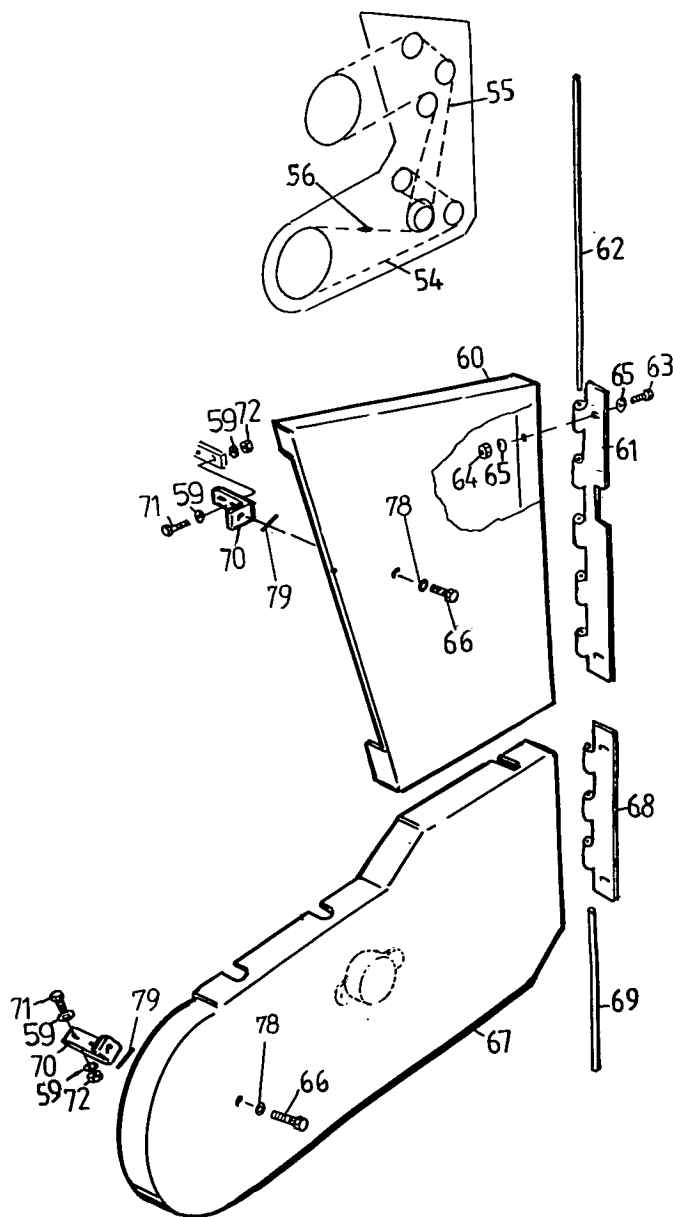


26	52	M10-35 (c1. 8.8) full thread hex cap screw
27	9963587	4 Bushing
28	9963588	4 Housing bearing
29	8	M10-25 (c1. 8.8) full thread hex cap screw
30	700051205 s.n.	Spacer
31	8	Washer 10
32	8	M10-40 (c1. 8.8) full thread hex cap screw
33	4	M10-45 (c1. 8.8) hex cap screw
34	9963501	1 Housing bearing W.A.
35	700050376	1 Self aligning bearing
36	700050481	1 Spacer
37	1	Cover
38	2	Retainer ring
39	1	Retainer ring
40	700050482	1 Cover
41	1	Washer
42	9963582	1 Cam track right W.A.
43	700051202	1 Bushing
44	700050341	2 Washer
45	2	M10-25 (c1. 8.8) full thread hex cap screw
46	9963544	8 Bearing (see 6.10)
	4	Zerk

PICKUP HEADER DRIVE ASSEMBLY

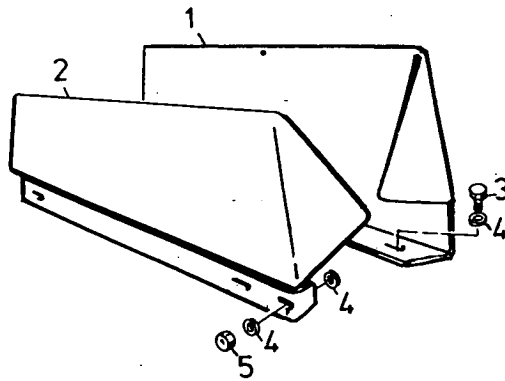
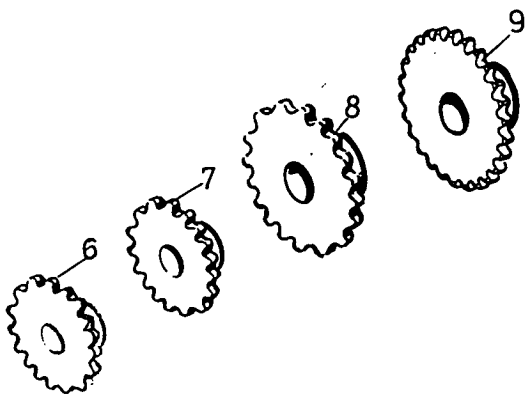


1	9963563	1	Shaft	17	2	Washer 30,5x42x3	
2		2	Bearing	18	s.n.	Washer 30,5x42x0,1	
3		1	Bearing	19	9963597	2	Washer 30,5x42x0,3
4		2	Retainer ring	20	9963599	2	Washer 30,5x42x0,5
5		1	Retainer ring	21		2	Washer 30,5x42x1,0
6		s.n.	Washer 40x55x0,3	22	9963604	1	Retainer ring
		s.n.	Washer 40x55x0,5	23	9963584	1	Washer 55,5x3,5
		s.n.	Washer 40x55x1,0	24		2	Cover
7	9963568	1	Sprocket 18 tooth	25		2	Bearing
8	9963565	1	Sprocket 12 tooth	26	9963594	1	Sprocket 32 tooth
9	9963569	1	Disk	27	9963591	2	Key
10		1	M12-40 (cl. 8.8) full thread hex cap screw	28		1	M12-75 (cl. 8.8) hex cap screw
11		2	12 conical spring washer hex cap screw	29		4	M8 lock nut
12	9963596	2	Sprocket 13 tooth	30	99639095	2	M12 lock nut
13		2	Retainer ring	31		2	Axle
14	9963598	2	Bushing	32		2	Spindle
15		1	Bearing	33	9963592	3	Washer
16		1	Bearing	34		3	Washer
				35		2	20 washer
						2	M20 lock nut
						3	Sprocket 11 tooth
						3	Retainer ring
						6	Bearing



36	9963593	3	Washer 25x32x1.6
37		s.n.	Washer 25x35x0.1
		s.n.	Washer 25x35x0.3
		s.n.	Washer 25x35x0.5
38		3	Retainer ring
39	9963590	1	Axle
40	9963559	1	Sprocket 32 tooth
41	9963519	1	Hub
42	9963560	2	Disk
43	9963561	4	Spacer
44	9963562	2	Ratchet
45	9963579	4	Bolt
46	9963546	2	Spring
47		4	M8 lock nut
48		1	Zerk
49		4	Washer
50	700051204	1	Washer
51		1	M10-30 (c1. 8.8) full thread hex cap screw
52	9963514	2	Disk
53	700051203	s.n.	Washer
54		1	Roller chain
55		1	Roller chain
56		s.n.	Connector link 25.5x17.02-16B-1S
57	9963570	1	Shield
58		4	M8-16 (c1. 8.8) full thread hex cap screw
59		12	8 conical spring washer
60	9963571	1	Shield W.A.
61	9963572	2	Hinge
62	9963573	1	Pin hinge
63		4	M20-30 (c1. 8.8) full thread hex cap screw
64		4	M10 lock nut
65		9	10 conical spring washer
66	9963542	2	Bolt
67	9963574	1	Shield lower
68	9963575	2	Hinge
69	9963576	1	Pin hinge
70	9963543	2	Support
71		4	M8-25 (c1. 8.8) full thread hex cap screw
72	9963535	1	Sprocket assembly
73	9963536	1	Sprocket assembly
74	9963537	1	Tensioning sprocket
75	9963538	1	Tensioning sprocket
76	9963539	1	Tensioning sprocket
77	9963520	1	Clutch
78	9963503	2	12 conical spring washer
79		2	

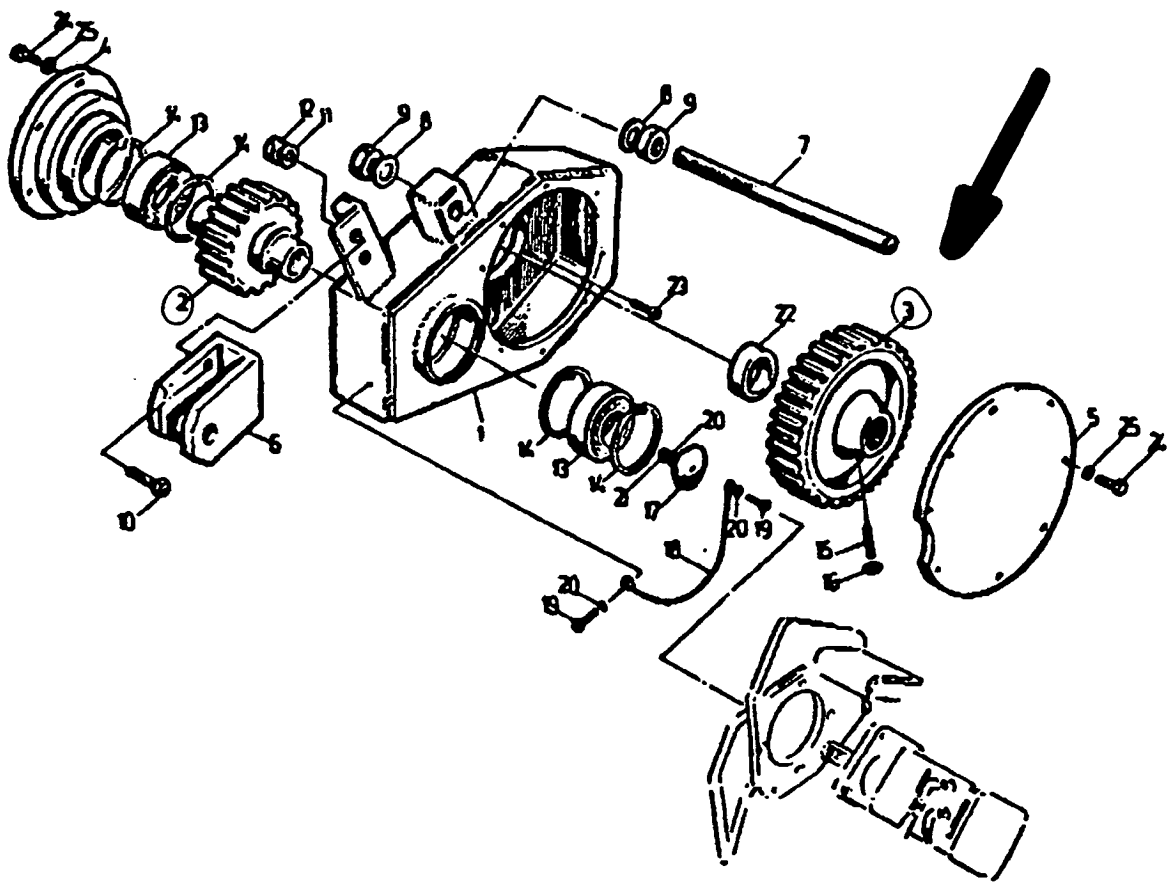
MISCELLANEOUS PARTS



- | | | | |
|---|-----------|---|---|
| 1 | 9963507 | 1 | Left divider |
| 2 | 700051175 | 1 | Right divider |
| 3 | | 2 | M10-25 (c.l. 8.8) full thread hex cap screw |
| 4 | | 6 | Washer |
| 5 | | 2 | M10 lock nut |
| 6 | 9963566 | 1 | Sprocket 13 tooth |
| 7 | 9963564 | 1 | Sprocket 11 tooth |
| 8 | 9963567 | 1 | Sprocket 17 tooth |
| 9 | 9963600 | 1 | Sprocket 20 tooth |

*meint montage
(wip clamps)*

DRIVE ASSEMBLY



9964183.

- | | | | |
|----|-----------|----|-----------------------|
| 1 | 0064101 | 1 | Housing |
| 2 | 0064102 | 1 | Sprocket 21 tooth |
| 3 | 0064103 | 1 | Sprocket 22 tooth |
| 4 | 0064104 | 1 | Support bearing |
| 5 | 0064105 | 1 | Support bearing |
| 6 | 0064106 | 1 | Support |
| 7 | 0064107 | 1 | Shaft |
| 8 | 14407231 | 2 | Washer |
| 9 | 10103721 | 2 | Nut |
| 10 | 11112021 | 2 | Screw |
| 11 | 700050220 | 2 | Conical spring washer |
| 12 | 11702011 | 2 | Nut |
| 13 | 04000400 | 2 | Bearing |
| 14 | 11002170 | 3 | Retainer ring |
| 15 | 0064201 | 1 | Screw |
| 16 | 10700711 | 1 | Nut |
| 17 | 0064100 | 1 | Carrier |
| 18 | NDR | 1 | Washer |
| 19 | 10079011 | 2 | Screw |
| 20 | 14407701 | 3 | Washer |
| 21 | 10700021 | 1 | Nut |
| 22 | 0064100 | 1 | Shim |
| 23 | 14406301 | 6 | Screw |
| 24 | 11100121 | 14 | Screw |
| 25 | 14406301 | 14 | Washer |

*H l'attention.
de M. GODYN.*

Page 111.

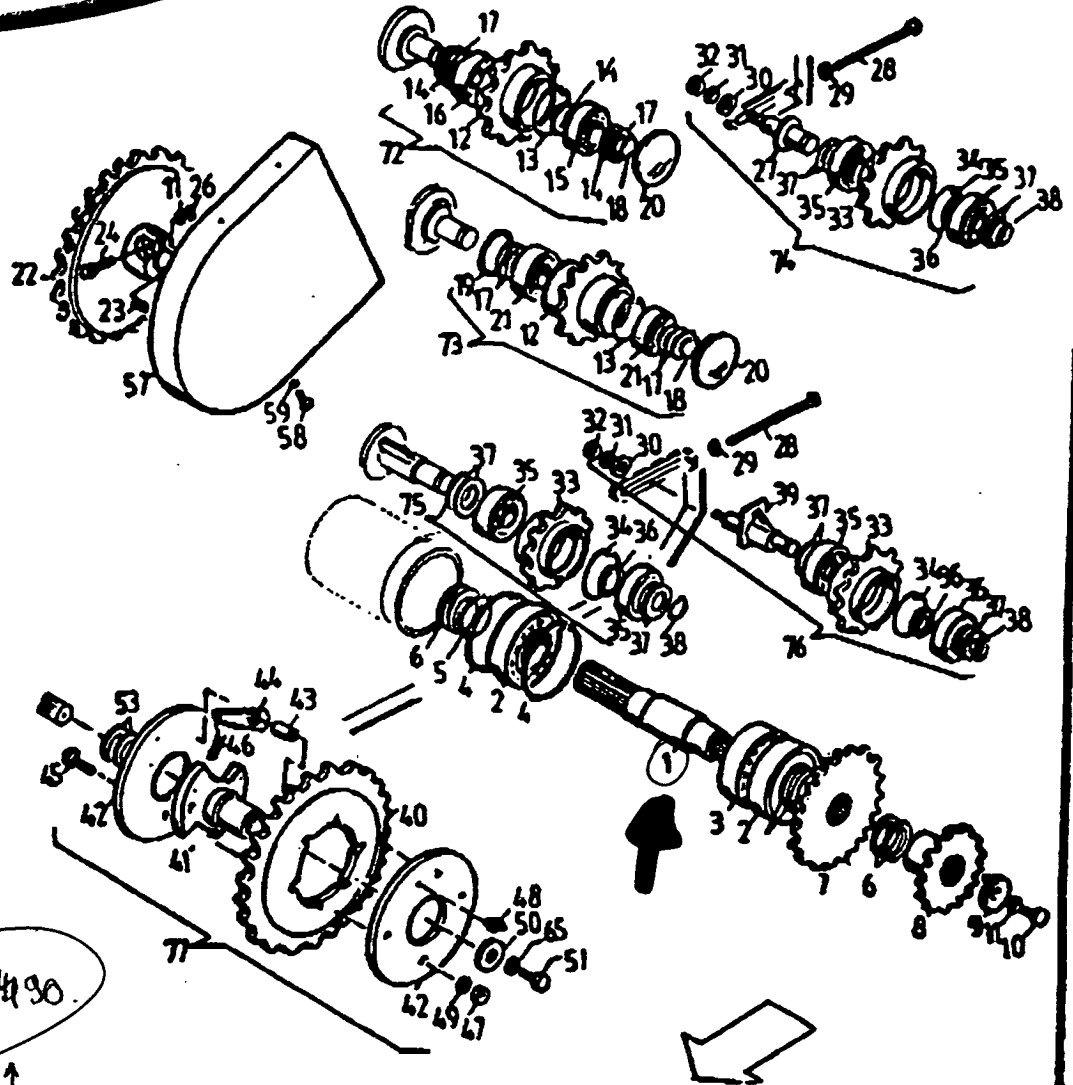
Page 1/1

1	0064161	1	Housing
2	0064162	1	Sprocket 21 tooth
3	0064163	1	Sprocket 32 tooth
4	0064164	1	Support bearing
5	0064165	1	Support bearing
6	0064166	1	Support
7	0064167	1	Red
8	14497331	2	Washer
9	12163721	2	Nut
10	11112621	2	Screw
11	700050220	2	Conical spring washer
12	11702611	2	Nut
13	24905480	2	Bearing
14	11052176	3	Retainer ring
15	0064201	1	Screw
16	10788711	1	Nut
17	0064188	1	Cover
18	NDR	1	Washer
19	10375011	2	Screw
20	14497701	3	Washer
21	10794021	1	Nut
22	0064189	1	Shim
23	14496501	6	Screw
24	11106121	14	Screw
25	14496501	14	Washer

HESSTON PICKUP HEAD 2.55 m

PICKUP HEADER DRIVE ASSEMBLY

page 2/2.



- | | | | | | | | |
|----|-----------|-----|--|----|-----------|-----|--------------------|
| 1 | 0004190 | 1 | Shaft | 17 | 205330720 | 2 | Washer 20.5x42x3 |
| 2 | 00009409 | 2 | Bearing | | 0004197 | a.n | Washer 20.5x42x3.1 |
| 3 | 20018700 | 1 | Bearing | | 205330003 | a.n | Washer 20.5x42x3.3 |
| 4 | 11041070 | 2 | Retainer ring | | 205330005 | a.n | Washer 20.5x42x3.5 |
| 5 | 11000070 | 1 | Retainer ring | | 205330710 | a.n | Washer 20.5x42x1.0 |
| 6 | 0004195 | a.n | Washer 40x55x0.3 | 18 | 11007070 | 2 | Retainer ring |
| | 0004196 | a.n | Washer 40x55x0.5 | 19 | 0003507 | 2 | Washer 25.5x3.5 |
| | 200340010 | a.n | Washer 40x55x0.8 | 20 | 0003509 | 2 | Cover |
| 7 | 0003504 | 1 | Sprocket 10 tooth | 21 | 20000120 | 2 | Bearing |
| 8 | 0003505 | 1 | Sprocket 12 tooth | 22 | 0004184 | 1 | Sprocket 22 tooth |
| 9 | 0003506 | 1 | Disc | 23 | 0003504 | 1 | Key |
| 10 | 11112021 | 1 | Full thread hex cap screw | 24 | 11112721 | 1 | Hex cap screw |
| 11 | 700050220 | 2 | 12 conical spring washer hex cap screw | 25 | 10100011 | 4 | M8 lock nut |
| 12 | 0003500 | 2 | Sprocket 13 tooth | 26 | 11702011 | 1 | M12 lock nut |
| 13 | 11041070 | 2 | Retainer ring | 27 | 0003504 | 1 | Axis |
| 14 | 0003500 | 2 | Bushing | 28 | 0003501 | 2 | Sprocket |
| 15 | 2003500 | 1 | Bearing | 29 | 14006701 | 2 | Washer |
| 16 | 20009400 | 1 | Bearing | 30 | 0003505 | 2 | Washer |
| | | | | 31 | 700050002 | 2 | 20 washer |
| | | | | 32 | 12103511 | 2 | M20 lock nut |
| | | | | 33 | 0003502 | 3 | Sprocket 11 tooth |
| | | | | 34 | 11000270 | 2 | Retainer ring |
| | | | | 35 | 24000000 | 6 | Bearing |

1	0064100	1	Shaft
2	24005460	2	Bearing
3	20015700	1	Bearing
4	11001076	3	Retainer ring
5	11008076	1	Retainer ring
6	0064105	a.n	Washer 40x55x0.3
	0064106	a.n	Washer 40x56x0.5
	266544810	a.n	Washer 40x55x01.0
7	0063568	1	Sprocket 18 teeth
8	0063565	1	Sprocket 12 teeth
9	0063566	1	Disc
10	11112021	1	Full thread hex cap screw
11	700050220	2	12 conical spring washer hex cap screw
12	0063564	2	Sprocket 13 teeth
13	11001076	2	Retainer ring
14	0063566	2	Bushing
15	20605450	1	Bearing
16	24005450	1	Bearing

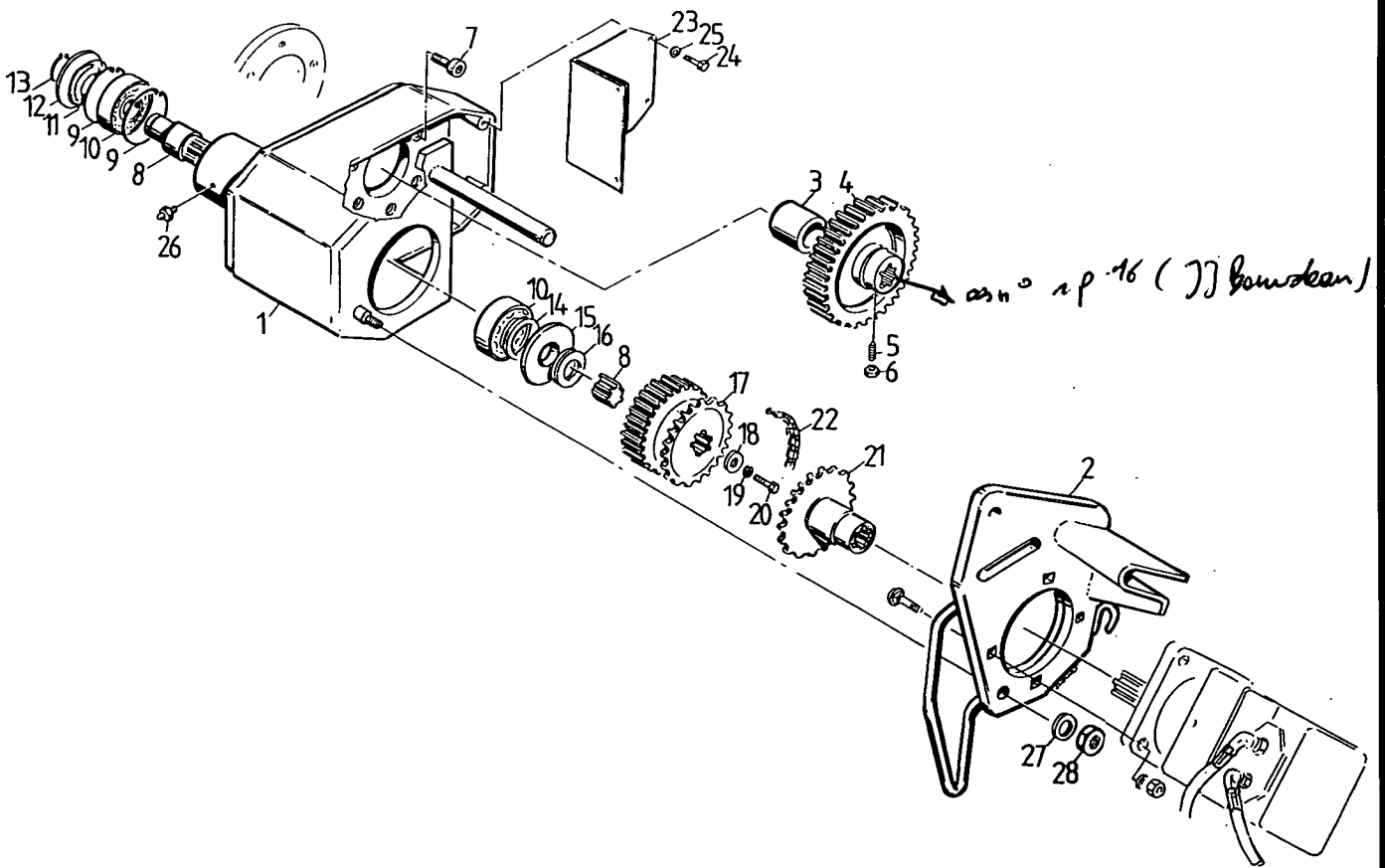
17	266538730	2	Washer 30.5x42x3
	0064107	a.n	Washer 30.5x42x0.1
	266538603	a.n	Washer 30.5x42x0.3
	266538605	a.n	Washer 30.5x42x0.5
	266538710	a.n	Washer 30.5x42x1.0
18	11007076	2	Retainer ring
19	0063607	2	Washer 55.8x3.5
20	0063599	2	Cover
21	26000120	2	Bearing
22	0064154	1	Sprocket 32 teeth
23	0063564	1	Key
24	11113721	1	Hex cap screw
25	16100011	4	M8 lock nut
26	11702011	1	M12 lock nut
27	0063564	1	Arlo
28	0063561	2	Spindle
29	14406701	2	Washer
30	0063595	2	Washer
31	700050802	2	20 washer
32	12163511	2	M20 lock nut
33	0063582	3	Sprocket 11 teeth
34	11000276	3	Retainer ring
35	24005000	6	Bearing

Page 2/2.

Page 16

HESSTON PIC

DRIVE ASSEMBLY



1	9963533	1	Support
2	9963531	1	Support
3	9963526	1	Shim
4	9963506	1	Sprocket, 32 tooth
5		1	M10-25 cone point hex socket set screw
6		1	M10 lock nut
7		6	M10-25 hex socket head cap screw
8	9963523	1	Shaft
9		2	Retainer ring
10		2	Bearing
11	9963508	1	Washer Nilos
12	9963509	1	Washer
13		1	Retainer ring
14	9963504	1	Washer Nilos
15	9963505	1	Washer
16		4	Washer
17	9963524	1	Sprocket
18	9963525	1	Washer
19		1	12 conical spring washer
20		1	M12-25 hex cap screw
21	9963522	1	Sprocket
22		1	Roller chain
23	9963532	1	Protector
24		4	M8-16 hex cap screw
25		4	Washer
26		1	Zerk

NUMBER PAGE INDEX

REFERENCE	REP	PAGE	REFERENCE	REP	PAGE	REFERENCE	REP	PAGE	REFERENCE	REP	PAGE
9963500	31	8	9963554	1	10	700050342	42	8			
9963501	34	15	9963555	3	12	700050350	21	12			
9963502	12	12	9963556	1	14	700050360	24	10			
9963503	78	17	9963557	2	14	700050372	25	14			
9963504	14	19	9963558	5	13	700050376	36	15			
9963505	15	19	9963559	40	17	700050384	14	14			
9963506	4	19	9963560	42	17	700050473	19	14			
9963507	1	18	9963561	43	17	700050477	16	14			
9963508	11	19	9963562	44	17	700050478	18	14			
9963509	12	19	9963563	1	16	700050481	37	15			
9963510	11	12	9963564	7	18	700050482	40	15			
9963511	19	10	9963565	8	16	700050501	11	14			
9963512	16	12	9963566	6	18	700050505	11	13			
9963513	4	12	9963567	8	18	700050506	12	13			
9963514	52	17	9963568	7	16	700051152	19	12			
9963515	25	8	9963569	9	16	700051156	8	12			
9963516	24	12	9963570	57	17	700051157	16	10			
9963517		9	9963571	60	17	700051160	15	12			
9963518	9	10	9963572	61	17	700051162	4	13			
9963519	41	17	9963573	62	17	700051163	7	11			
9963520	77	17	9963574	67	17	700051164	1	11			
9963522	21	19	9963575	68	17	700051165	3	11			
9963523	8	19	9963576	69	17	700051166	6	11			
9963524	17	19	9963577	13	10	700051167	10	13			
9963525	18	19	9963578	15	10	700051168	34	8			
9963526	3	19	9963579	45	17	700051175	2	18			
9963527	9	8	9963580	1	12	700051176	21	10			
9963528	20	8	9963581	2	12	700051182	17	8			
9963529	21	8	9963582	42	15	700051183	16	8			
9963530	6	8	9963583	30	8	700051184	14	8			
9963531	2	19	9963584	23	16	700051186	12	8			
9963532	23	19	9963585	3	10	700051191	27	8			
9963533	1	19	9963586	2	10	700051192	13	8			
9963534	11	10	9963587	27	15	700051198	17	14			
9963535	72	17	9963588	28	15	700051202	43	15			
9963536	73	17	9963590	39	17	700051203	53	17			
9963537	74	17	9963591	28	16	700051204	50	17			
9963538	75	17	9963592	33	16	700051205	30	15			
9963539	76	17	9963593	36	17	700051207	20	14			
9963540	43	8	9963594	27	16	700051210	9	14			
9963541	37	8	9963596	12	16	700051211	7	14			
9963542	66	17	9963597	19	16	700051212	4	14			
9963543	70	17	9963598	14	16	700051902	11	11			
9963544		15	9963599	20	16	700055215	10	10			
9963545	5	14	9963600	9	18	700055216	20	10			
9963546	46	17	9963601	9	13	700056079	33	8			
9963547	2	13	9963602	8	13	700056082	32	8			
9963548	4	8	9963603	7	13	700056083	29	8			
9963549	5	8	9963604	22	16	700600162	9	9			
9963550	10	8	9963605	6	10	701675594	7	9			
9963551	11	8	9963621	1	13	701675610	12	9			
9963552	2	8	99639095	30	16	701724483	1	9			
9963553	3	8	700050341	44	15	707758451	8	9			